

Flache Bodenplattform für Durchfahrtsbedienungs-Anwendungen

Die flache Plattform der Defender 5000 Serie in Kombination mit hoher Langlebigkeit und extrem flacher Plattform. Die Plattform aus lackiertem Stahl, die integrierte Rampe und die 4 Wägezellen aus legiertem Stahl (mit verstellbaren Füßen) erleichtern das Be- und Entladen durch das extrem niedrige Design.

Standardausstattung:

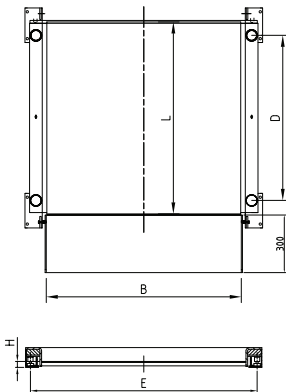
- **Defender Serie Durchfahrbare Plattformwaage** – Ultraflache Lösung aus lackiertem Stahl zum Wiegen von Fässern und Wagen durch Beladen und Überfahren der Plattform. Höhe: 35 mm beim 600-kg-Modell und 45 mm beim 1.500-kg-Modell.
- **Einfache Installation mit EasyConnect™** – Die Plattformen sind mit einem 5 m langen, doppelt abgeschirmten EasyConnect™ Kabel ausgestattet, das zur schnellen Installation eine sofortige Konfiguration mit Defender 5000-Anzeigen (TD52) ermöglicht.
- **4 Modelle sowie 2 verschiedene Größen und Wägebereiche für Industrie Anwendungen** – Die Plattform ist in den Größen 1.000 x 1.000 mm und 1.250 x 1.250 mm sowie mit Wägebereichen von 600 bis 1.500 kg erhältlich und bietet somit mehr Flexibilität für Ihre Wägeanforderungen.

DEFENDER® 5000 *Flache Bodenplattform*

Plattformabmessungen	DFD600HR	DFD1500HL	DFD600WR	DFD1500WL
Abmessungen (mm)	1000 x 1000	1250 x 1250	1000 x 1000	1250 x 1250
Plattform Height (mm)	35	45	35	45
Material	Flussstahl, schwarz lackiert, nicht profilierte Oberfläche		Edelstahl (AISI 304), matt gestrahlt, nicht profilierte Oberfläche	
Top plate thickness (mm)	5	6	5	6
Plattform Capacity (kg)	600	1500	600	1500
Maximale Mittenbelastung	150%			
FüÙe	4 x Drehsdesign, Edelstahl mit Gummikappen, verstellbare Höhe		4 x Drehsdesign, Edelstahl mit Gummikappen, verstellbare Höhe	
WäÙezellenmodell	Zemloc H8C, legierter Stahl, OIML - zertifiziert		OHAUS SBH, rostfreier Stahl, OIML - zertifiziert	
WäÙezellenkapazität Emax (kg)	500	1000	500	1000
Sicherer WäÙezellen-Überlastgrenzwert	150% of Emax			
WäÙezellenschutz	IP65, Silikon versiegelt		IP68, lasergeschweiÙt, hermetisch versiegelt	
WäÙezellen-Ausgangsimpedanz	350 Ω ± 3 Ω		350 Ω ± 1 Ω	
WäÙezellen-Kabellänge	2 m		3 m	
Verteilerkasten	IP54, 304 Edelstahl, doppelbeschichtetes 5m langes Kabel		IP67, Edelstahl, doppelbeschichtetes 5m langes Kabel	
Betriebstemperatur	-10 °C to 40 °C			
Nettogewicht (kg)	136	195	136	195
Versandgewicht (kg)	166	235	166	235
Abmessungen (B x H x T) (mm)	1320 x 1120 x 250	1520 x 1320 x 255	1320 x 1120 x 250	1520 x 1320 x 255
Rampe	Eine Rampe als Standart, die andere Rampe als Zubehör erhältlich			
Anzeige	TD52P/TD52XW (mit EasyConnect™ Funktion) wir separat verkauft			

Außenabmessungen

Low Profile					
Model	L (mm)	B (mm)	D (mm)	E (mm)	H (mm)
DFD600HR / DFD600WR	1000	1010	870	1100	35
DFD1500HL / DFD1500WL	1250	1260	1120	1350	45



Zubehör

30478876	Rampe, DFD CS 600 kg, 1000 mm
30571736	Rampe, DFD CS, 1250 mm
30478885	Rampe, DFD SS, 600 kg, 1000 mm
30571737	Rampe, DFD SS, 1250 mm
30550089	Schlagleiste DFD CS 1 m
30550090	Schlagleiste DFD CS 1.25 m
30550093	Schlagleiste DFD DFL SS 1 m
30550094	Schlagleiste DFD DFL SS 1.25 m
30531244	Stativ CS
30539553	Stativ, SST

Zulassungen

- Metrologie: OIML R60 certified load cells
- Konformitätszeichen: CE, WEEE